

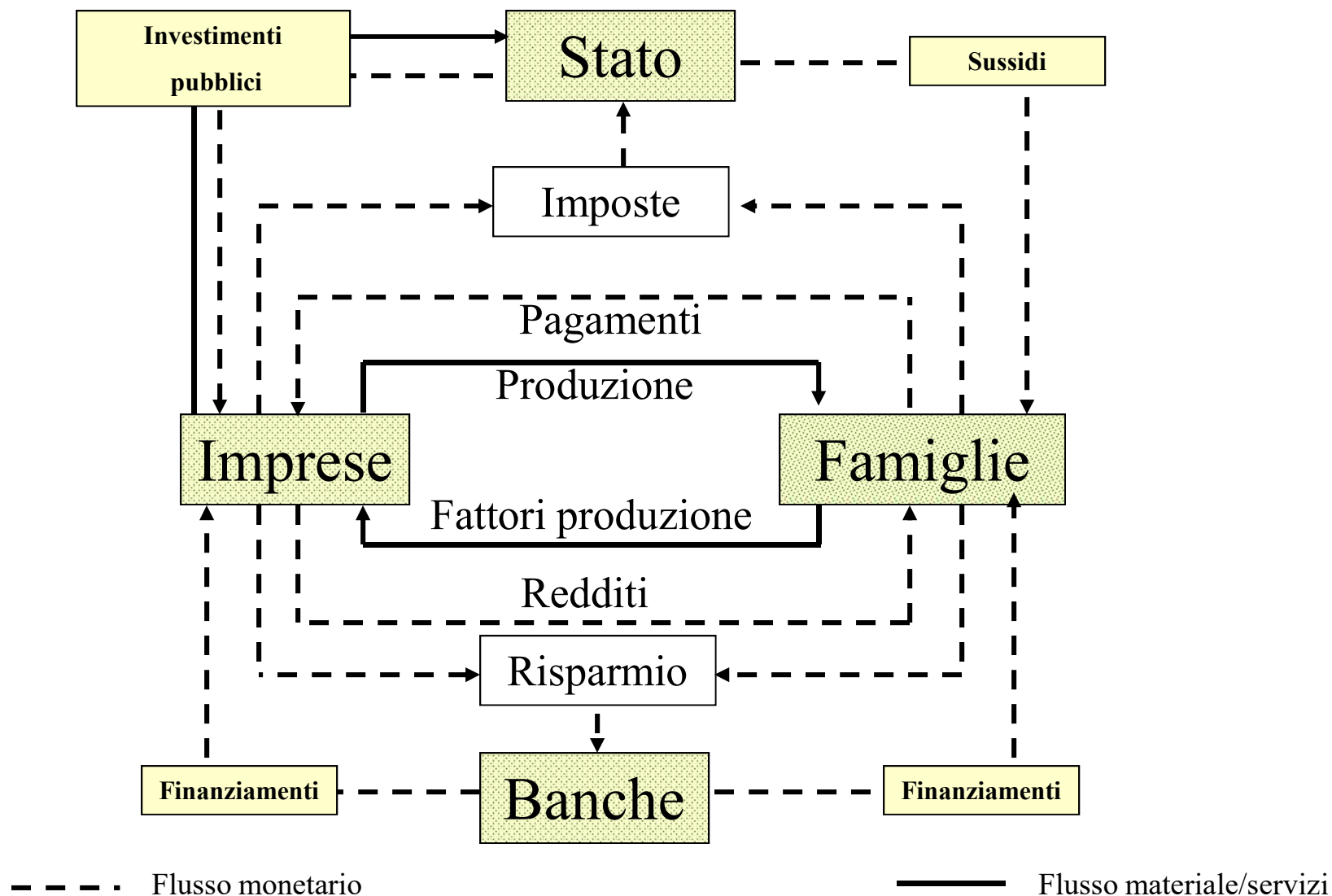
La macroeconomia

Studio del sistema economico nel suo complesso

I problemi della macroeconomia:

1. Perché i prezzi aumentano
2. Perché il reddito della persone varia
3. Perché l'occupazione aumenta/diminuisce
4. Come aumentare gli investimenti
5. Come migliorare la capacità produttiva
6. Ecc.....

Il sistema economico con lo stato ed il sistema finanziario



La macroeconomia

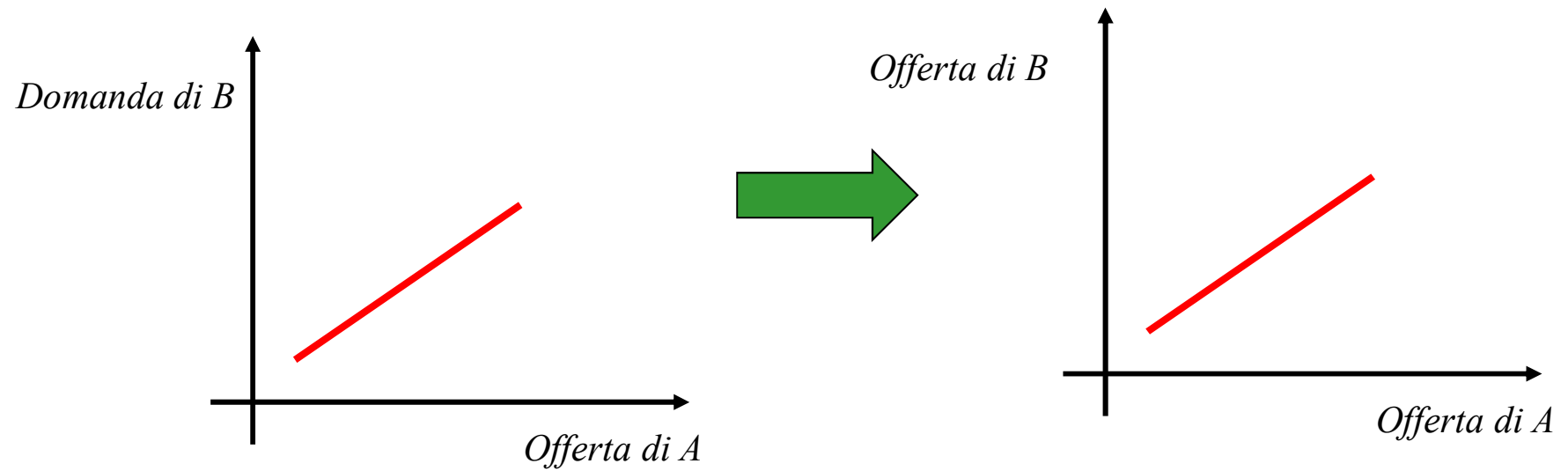
1. La macro economia è una branca dell'economia recente J.M. Keynes (1936) *The General Theory of Employment, Interest and Money*.
2. La macroeconomia nasce dall'incapacità della micro-economia (legge degli sbocchi di Say, 1767-1832) nello spiegare l'andamento dell'economia a livello aggregato.

La macroeconomia

La legge degli sbocchi di (Say, 1767-1832)

1. Esiste la possibilità di separare l'economia reale da quella monetaria;
2. Nell'economia nel suo complesso non vi è sovrapproduzione generale e quindi sotto impiego delle risorse (disoccupazione):
3. Ogni offerta aggiuntiva di un bene determina un aumento della domanda di altri beni

La macroeconomia



La macroeconomia

Prodotto Interno Lordo (PIL) e Prodotto Nazionale Lordo (PNL)

PIL: Valore di mercato (reddito prodotto) di tutti i beni e servizi finali prodotti in un paese in un dato periodo di tempo

PNL: Valore di mercato (reddito prodotto) di tutti i beni e servizi finali prodotti da chi risiede permanentemente (cittadino) in un paese in un dato periodo di tempo

La macroeconomia

L'equilibrio macroeconomico

OFFERTA AGGREGATA
(Prodotto interno lordo)

=

DOMANDA AGGREGATA
Consumi e investimenti pubblici
Consumi e investimenti privati

La macroeconomia

La spirale recessiva

t	Prodotto	Reddito		
		Totale	Consumo	Risparmio
1	100	100	100	
2	100	100	90	10
3	90	90	81	9
4	81	81	73	8
5	73

La macroeconomia

Dalla produzione al reddito

Produzione lorda vendibile	Prodotto nazionale lordo ai prezzi di mercato	Prodotto nazionale netto ai prezzi di mercato	Prodotto nazionale netto al costo dei fattori	Reddito personale	Reddito disponibile
Beni intermedi					
	Ammortamenti				
		Imposte indirette			
			Risparm. Impr.		
			Imposte impresa		
				Imposte personali	
		Contributi produzione			
					Sussidi personali

Il conto economico delle risorse e degli impieghi

L'andamento delle transazioni economiche effettuate sia all'interno che all'esterno dei confini della nazione considerata.

Entrate (risorse): Prodotto interno lordo + importazioni

Uscite (impieghi): Consumi finali interni delle famiglie + consumi collettivi + investimenti lordi fissi +/- variazione delle scorte + esportazioni

CONTO ECONOMICO DELLE RISORSE E DEGLI IMPIEGHI – CONSUNTIVO 2009-2020

(valori assoluti - miliardi di euro)

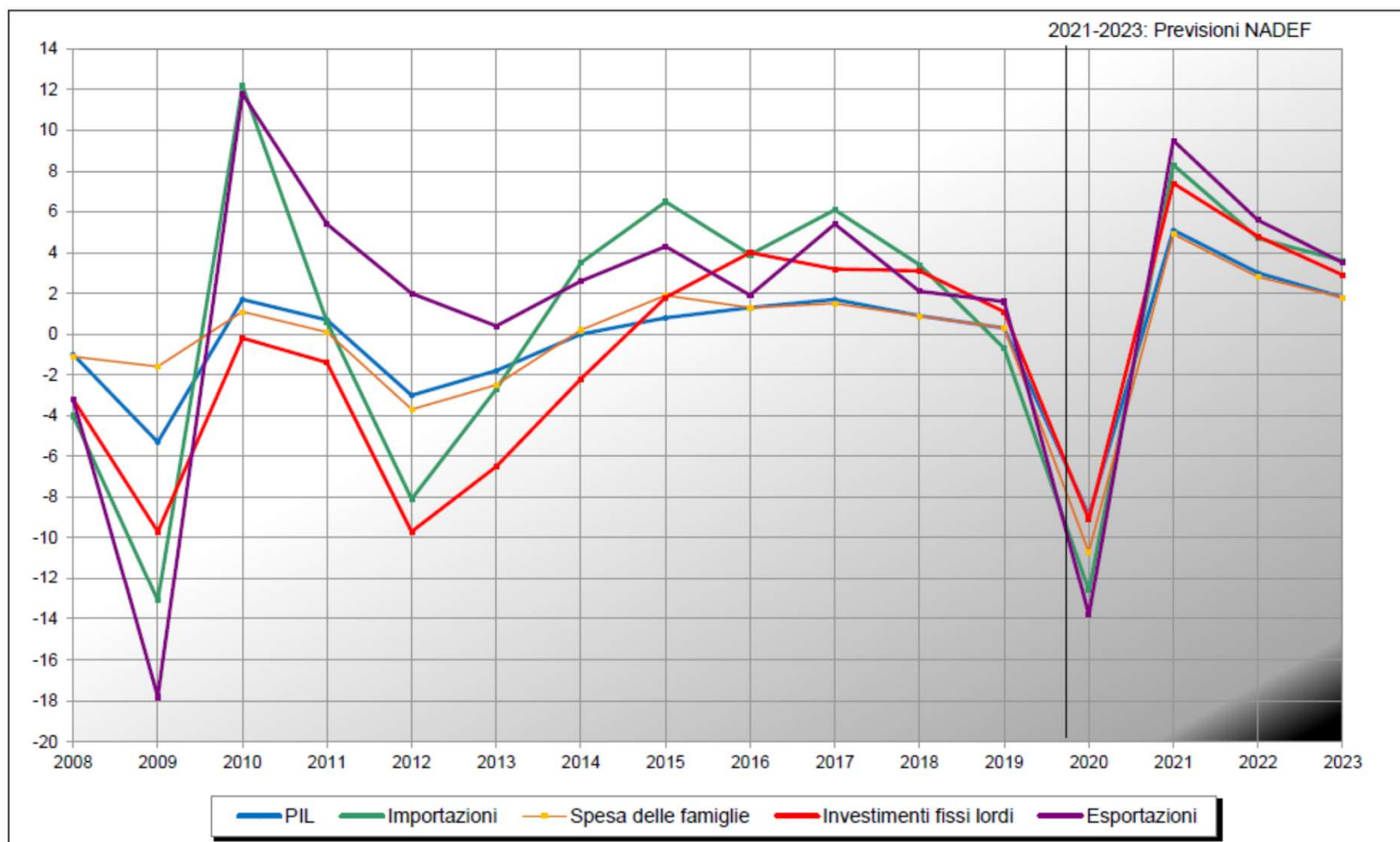
CONTO RISORSE E IMPIEGHI	ISTAT											
	2009	2010	2011	2012	2013	2014	2015	2016	2017	2018	2019	2020
<i>Valori a prezzi correnti (miliardi di euro)</i>												
PIL (*)	1.577,3	1.611,3	1.648,8	1.624,4	1.612,8	1.627,4	1.655,4	1.695,8	1.736,6	1.771,6	1.790,9	1.651,6
Importazioni	363,1	434,0	466,2	443,1	423,1	426,6	442,0	441,6	484,0	512,8	508,8	426,6
Consumi finali nazionali	1.279,3	1.309,6	1.334,4	1.317,5	1.301,6	1.304,3	1.322,3	1.342,2	1.373,3	1.400,7	1.409,6	1.302,1
- spesa delle famiglie residenti	944,5	969,7	998,9	987,1	973,3	977,2	996,9	1.010,6	1.037,0	1.056,5	1.064,8	948,8
- spesa delle P.A.	326,1	331,2	326,7	321,8	319,4	318,0	316,3	322,7	327,0	334,6	335,0	345,0
- spesa delle I.S.P.	8,7	8,8	8,8	8,6	8,9	9,1	9,0	8,9	9,4	9,6	9,8	8,3
Investimenti fissi lordi	317,2	322,6	325,0	297,4	277,5	272,1	280,3	291,2	303,6	316,2	321,7	293,5
- costruzioni	171,7	169,6	170,2	156,2	143,8	132,6	131,0	131,6	134,8	139,9	143,9	135,1
- macchinari, attrezzature (**)	82,8	90,6	91,1	84,1	79,2	80,6	83,2	87,9	93,6	99,2	99,4	87,6
Esportazioni	353,3	404,0	443,0	461,0	461,8	473,7	491,9	497,3	533,7	555,4	567,7	487,1
<i>Valori concatenati – anno di riferimento 2015 (miliardi di euro)</i>												
PIL (*)	1.683,9	1.712,8	1.724,9	1.673,5	1.642,6	1.642,6	1.655,4	1.676,8	1.704,7	1.720,8	1.725,7	1.572,6
Importazioni	398,0	446,4	448,9	412,5	401,3	415,2	442,0	459,4	487,4	504,1	500,8	437,8
Consumi finali nazionali	1.372,9	1.386,0	1.379,5	1.334,6	1.306,2	1.306,0	1.322,3	1.336,9	1.352,4	1.362,4	1.362,8	1.256,4
- spesa delle famiglie residenti	1.028,7	1.039,6	1.040,3	1.001,8	977,1	978,7	996,9	1.009,5	1.024,9	1.034,3	1.037,3	926,2
- spesa delle P.A.	334,4	336,7	329,9	323,8	320,1	318,1	316,3	318,5	318,3	318,7	316,1	321,0
- spesa delle I.S.P.	9,6	9,6	9,5	9,0	9,0	9,1	9,0	8,9	9,3	9,5	9,6	8,5
Investimenti fissi lordi	339,2	338,5	333,7	301,2	281,7	275,5	280,3	291,5	300,9	310,3	313,8	285,3
- costruzioni	175,9	169,6	163,4	148,2	136,3	132,9	131,0	131,0	133,0	135,7	138,7	130,0
- macchinari, attrezzature (**)	83,0	90,6	90,0	80,6	76,0	81,9	83,2	88,3	92,5	97,6	97,7	85,9
Esportazioni	381,0	425,8	448,9	458,0	459,7	471,7	491,9	501,1	528,3	539,7	548,4	473,0

(*) Dati non corretti per il numero dei giorni lavorativi.

(**) Apparecchiature ICT, altri impianti e macchinari, armamenti e risorse biologiche coltivate.

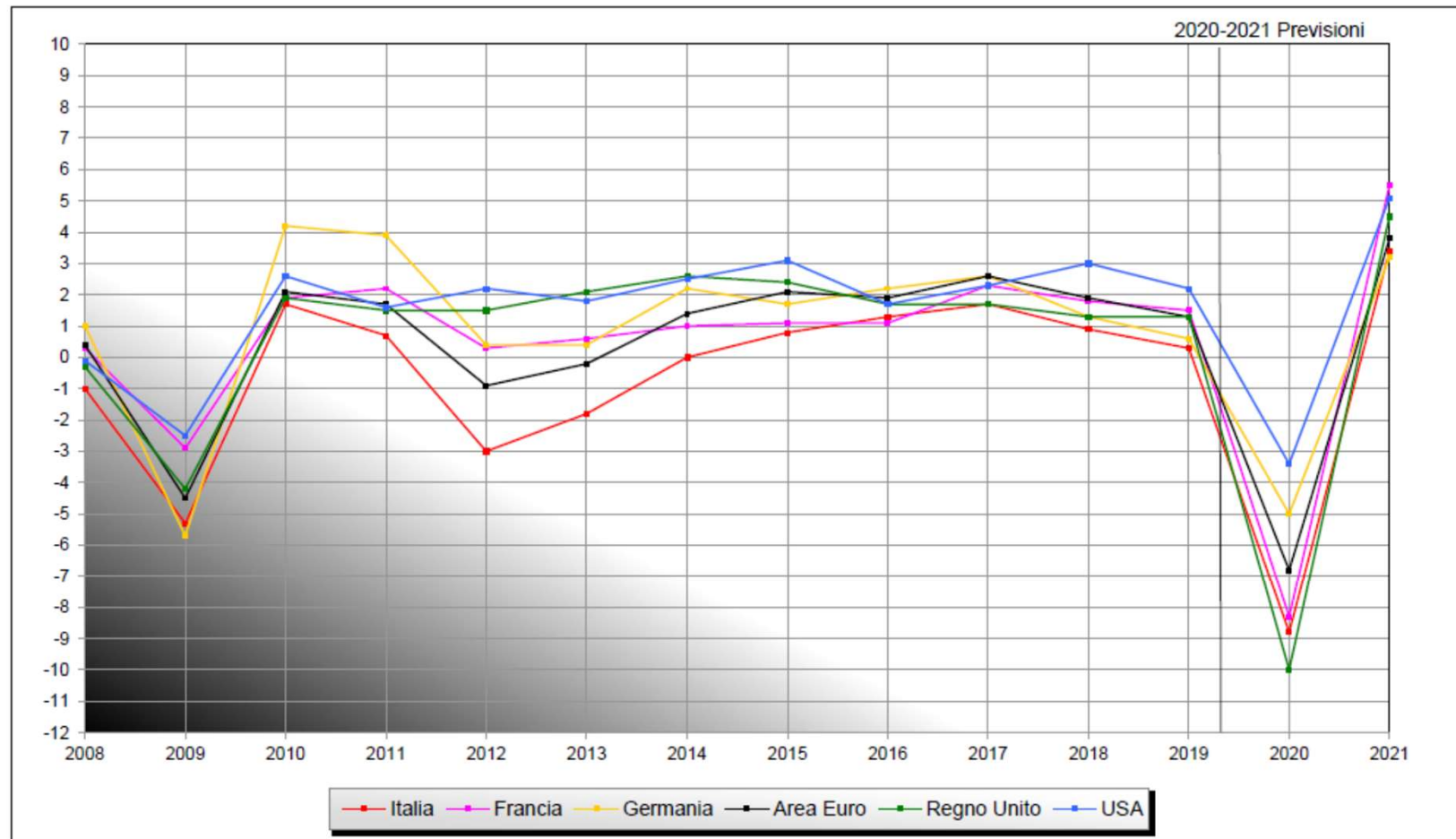
Fonte: Comunicato ISTAT, [Pil e indebitamento AP - Anni 2017-2020](#) (1 marzo 2021). Per gli anni precedenti, banca dati [I.Stat](#).

CONTO ECONOMICO DELLE RISORSE E DEGLI IMPIEGHI – ANNI 2008-2023
(Variazioni % a prezzi costanti)



PRODOTTO INTERNO LORDO – CONFRONTI INTERNAZIONALI - ANNI 2008-2021

(variazioni % a prezzi costanti)



Fonte: Previsioni Paesi Area Euro: dati Commissione UE. Previsioni Regno Unito e Usa: dati FMI.

L'inflazione

L'inflazione è quel fenomeno mediante il quale i prezzi tendono ad aumentare in modo generalizzato nel tempo, diminuendo la capacità di acquisto (reddito reale) dei consumatori

Quantità acquistate nell'anno base	Anno base		Anno 1		Anno 2	
	Prezzo per unità di prodotto	Spesa totale	Prezzo per unità di prodotto	Spesa totale	Prezzo per unità di prodotto	Spesa totale
150 chili di pane	€ 1,50	€ 225	€ 1,30	€ 195	€ 1,60	€ 240
100 caffè	€ 2,40	€ 240	€ 2,40	€ 240	€ 2,15	€ 215
12 tagli di capelli	€ 20,00	€ 240	€ 22,00	€ 264	€ 23,00	€ 276
1 giacca	€ 145,00	€ 145	€ 176,00	€ 176	€ 160,00	€ 160
Costo totale del paniere		€ 850		€ 875		€ 891
Indice di prezzo		100,0		102,94		104,82
Tasso di inflazione				2,94%		1,83%

Il paniere per il calcolo dell'inflazione



Le cause dell'inflazione

L'inflazione monetaria: l'inflazione è causata dall'aumento della massa monetaria (banconote, monete metalliche, depositi a vista, buoni del tesoro, ecc.) da parte della banca centrale che emette banconote.

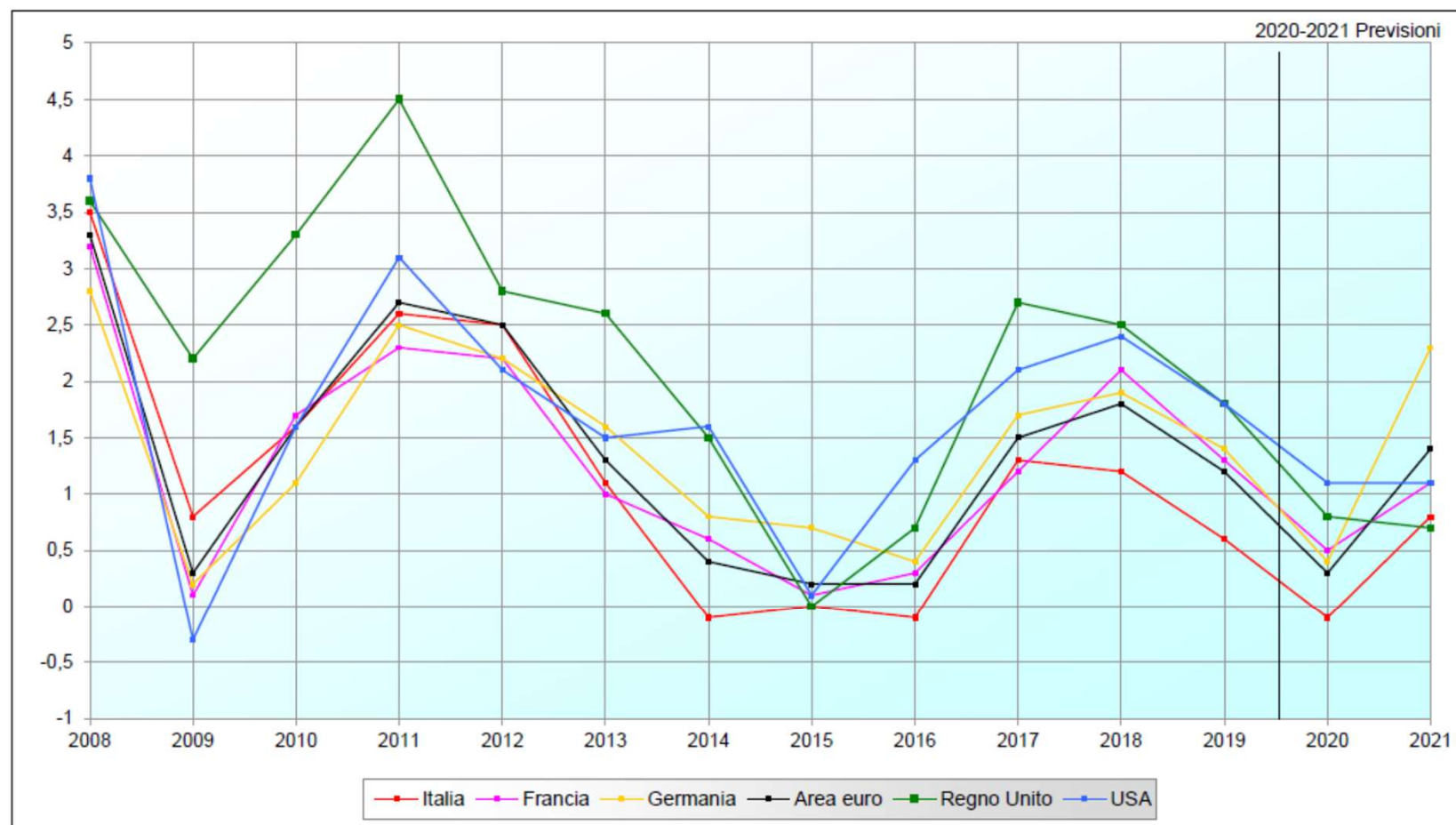
L'inflazione dai costi o importata: in questo caso l'inflazione è associata all'aumento del prezzo delle materie prime importate, che influisce sul prezzo di vendita del prodotto finale.

L'inflazione da domanda: in questo caso l'inflazione è correlata a uno squilibrio tra l'offerta e la domanda di un determinato prodotto.

L'inflazione causata da una mancanza di fiducia nella moneta: il valore della moneta che utilizziamo quotidianamente dipende dalla fiducia riposta nella stessa.

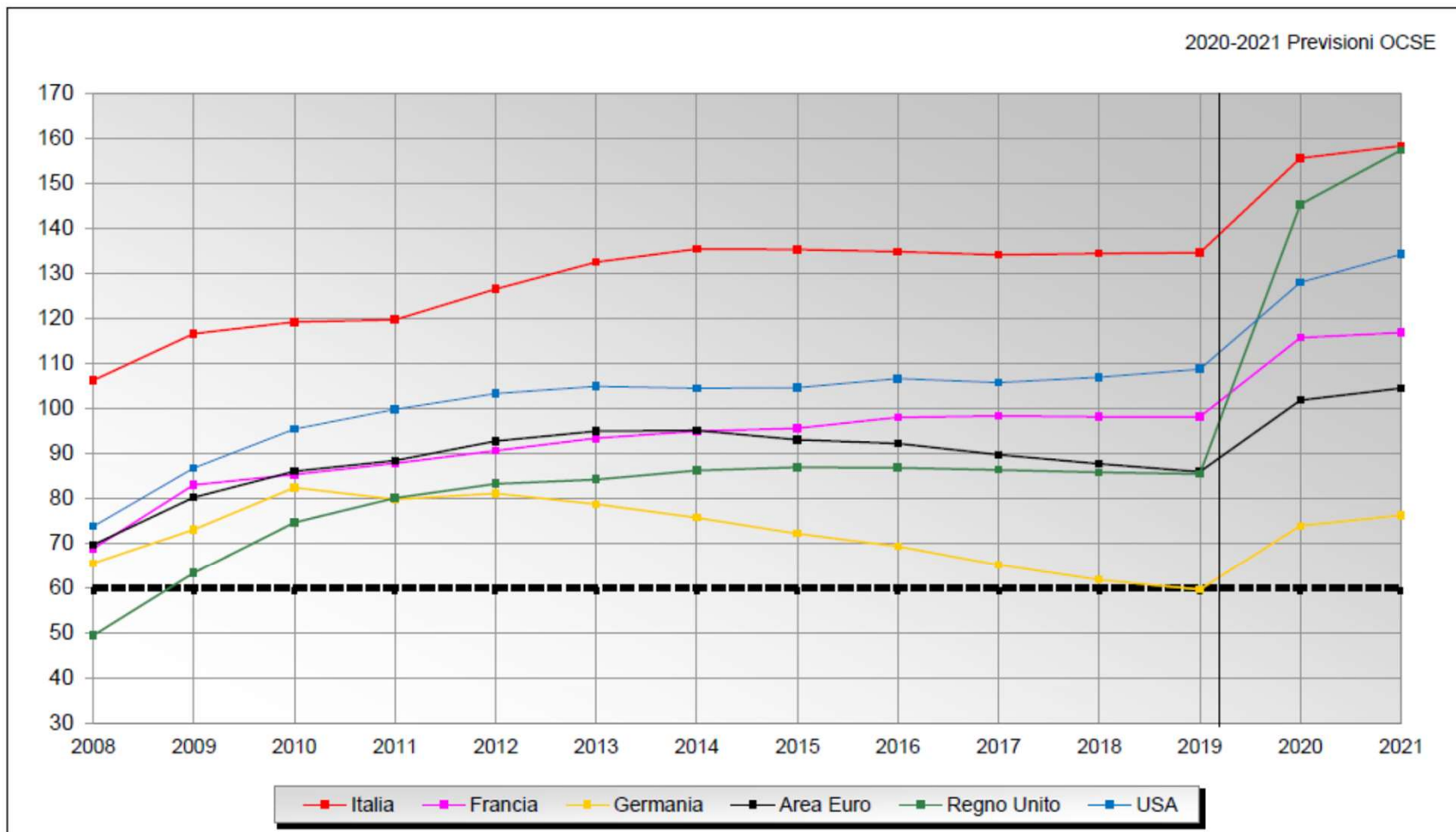
L'inflazione causata dalla politica monetaria: quando la banca centrale taglia i tassi ufficiali l'inflazione aumenta sistematicamente. Infatti, da un lato la moneta si deprezza e dall'altro le banche commerciali prenderanno in prestito una grande quantità di denaro dalla banca centrale (in quanto il costo del denaro è meno elevato).

INFLAZIONE – CONFRONTI INTERNAZIONALI – ANNI 2008-2021



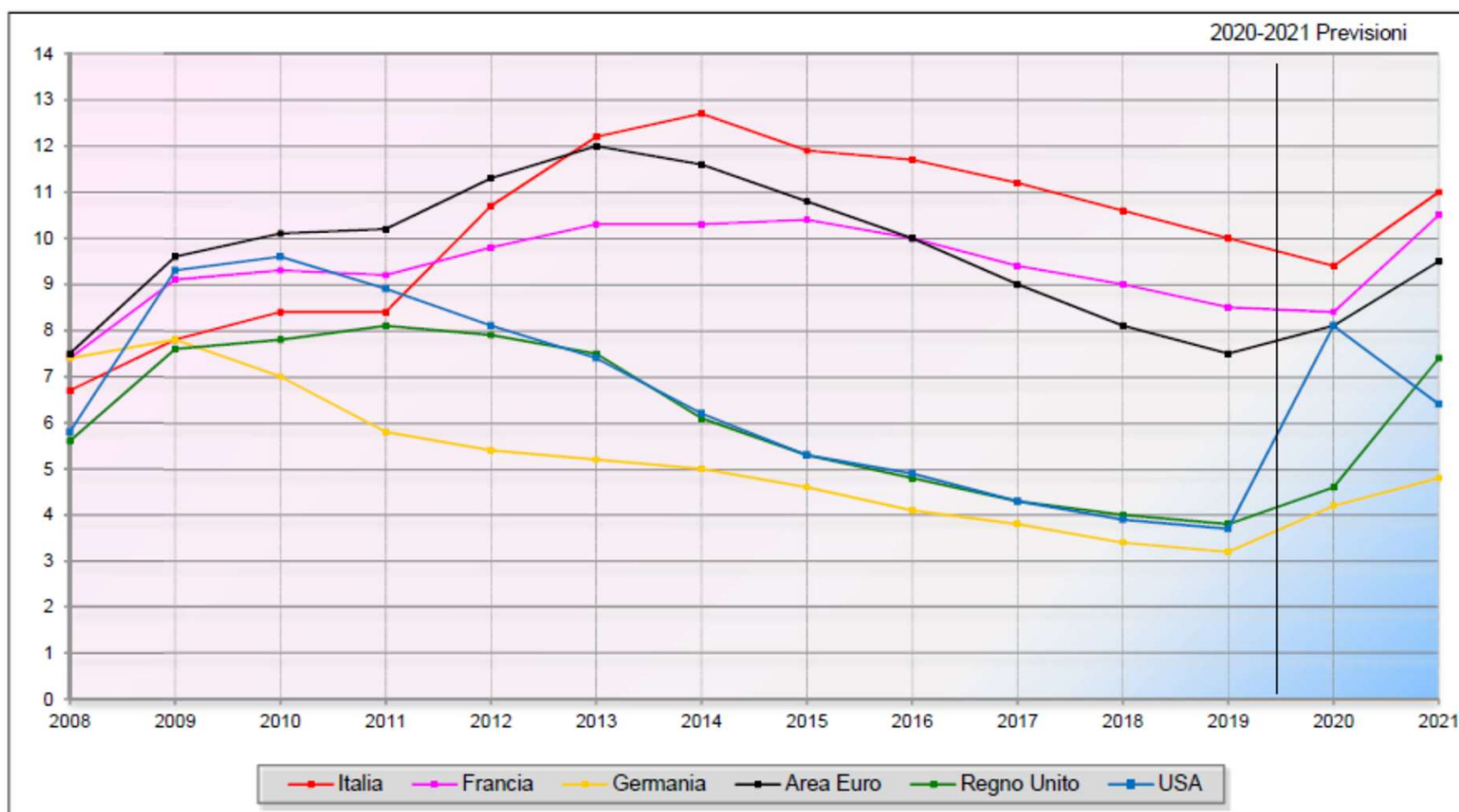
Fonte: Consuntivi e previsioni per i paesi della UE: indice armonizzato dei prezzi al consumo (Commissione Europea).
Per Regno Unito e USA: Previsioni OCSE.

DEBITO DELLE P.A. – CONFRONTI INTERNAZIONALI - ANNI 2008-2021
(% del PIL)



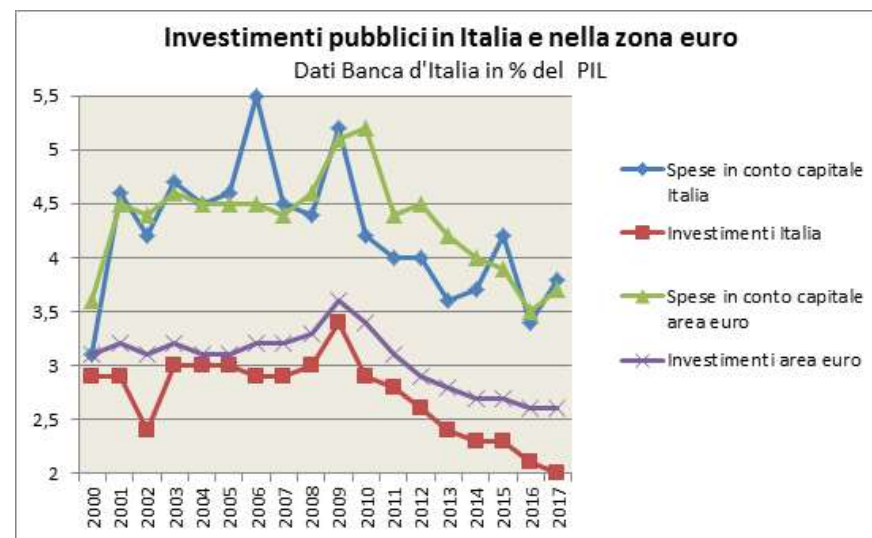
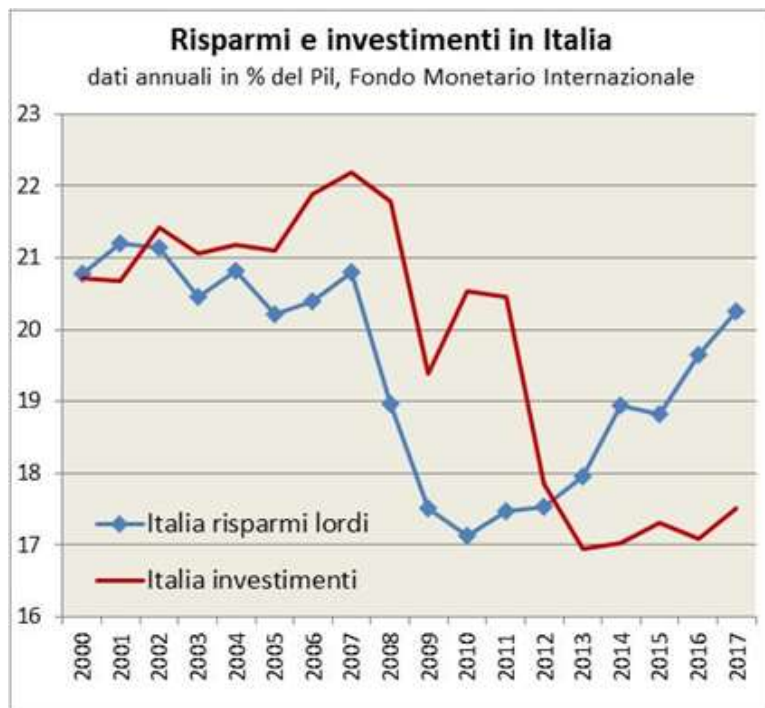
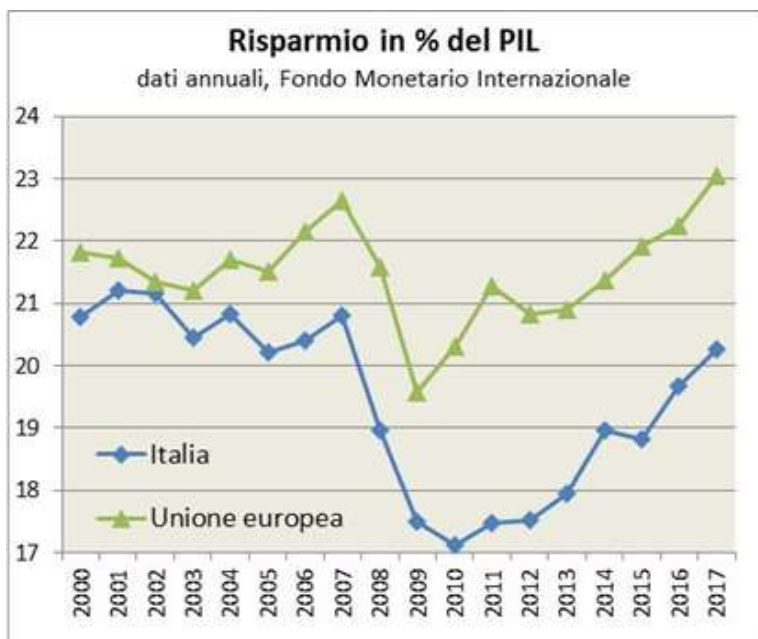
Fonte: Previsioni OCSE.

DISOCCUPAZIONE – CONFRONTI INTERNAZIONALI - ANNI 2008-2021
(in % delle forze lavoro)



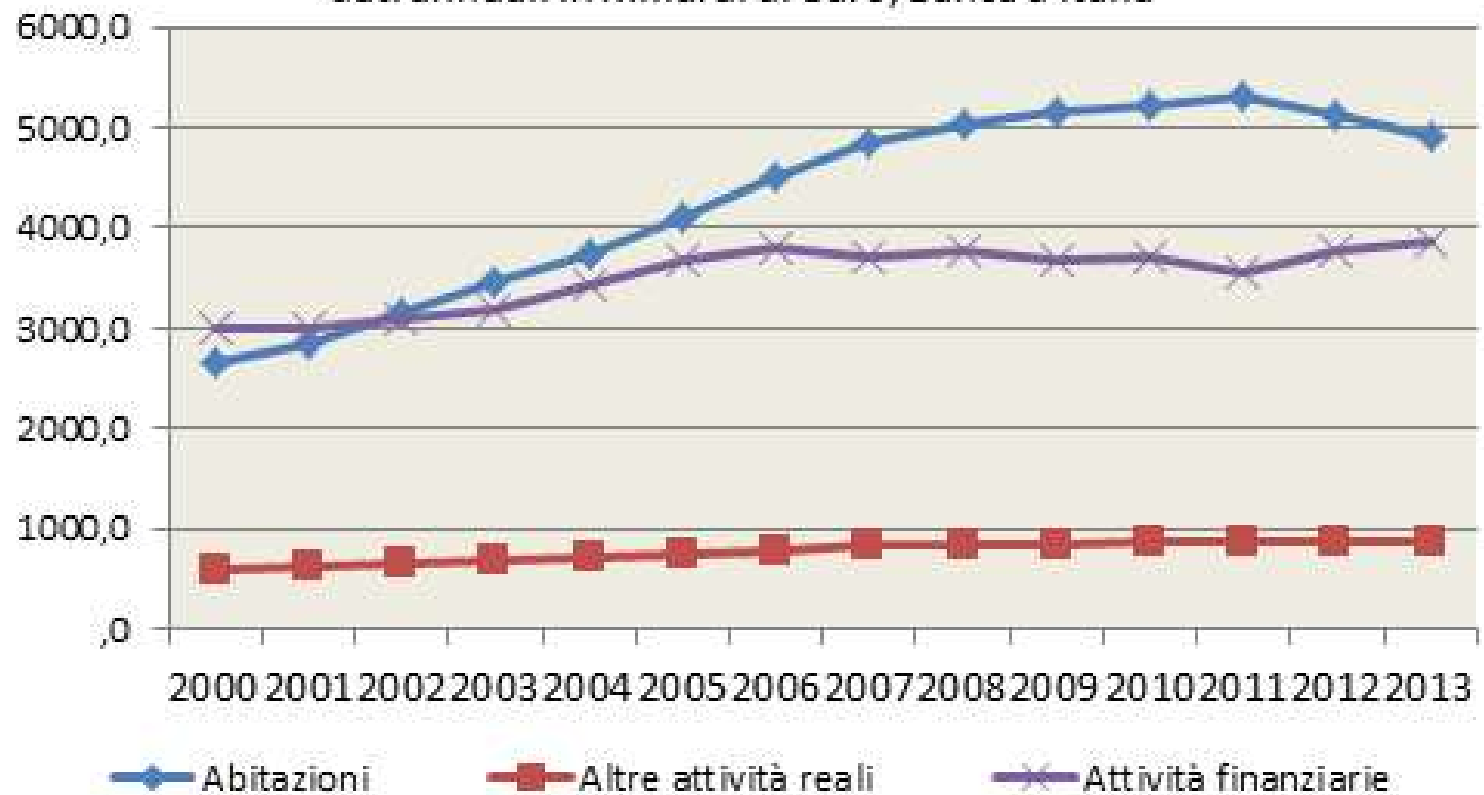
Fonte: Consuntivi Paesi europei: Commissione Europea. USA: FMI.
Previsioni. dati OCSE





Evoluzione delle principali componenti del patrimonio lordo delle famiglie italiane

dati annuali in miliardi di euro, Banca d'Italia



LA RICCHEZZA DELLE FAMIGLIE ITALIANE (2017)

FONTE: ISTAT/Banca d'Italia 2019

6.200 miliardi
ATTIVITA'
NON
FINANZIARIE*



4.300 miliardi
ATTIVITA'
FINANZIARIE*

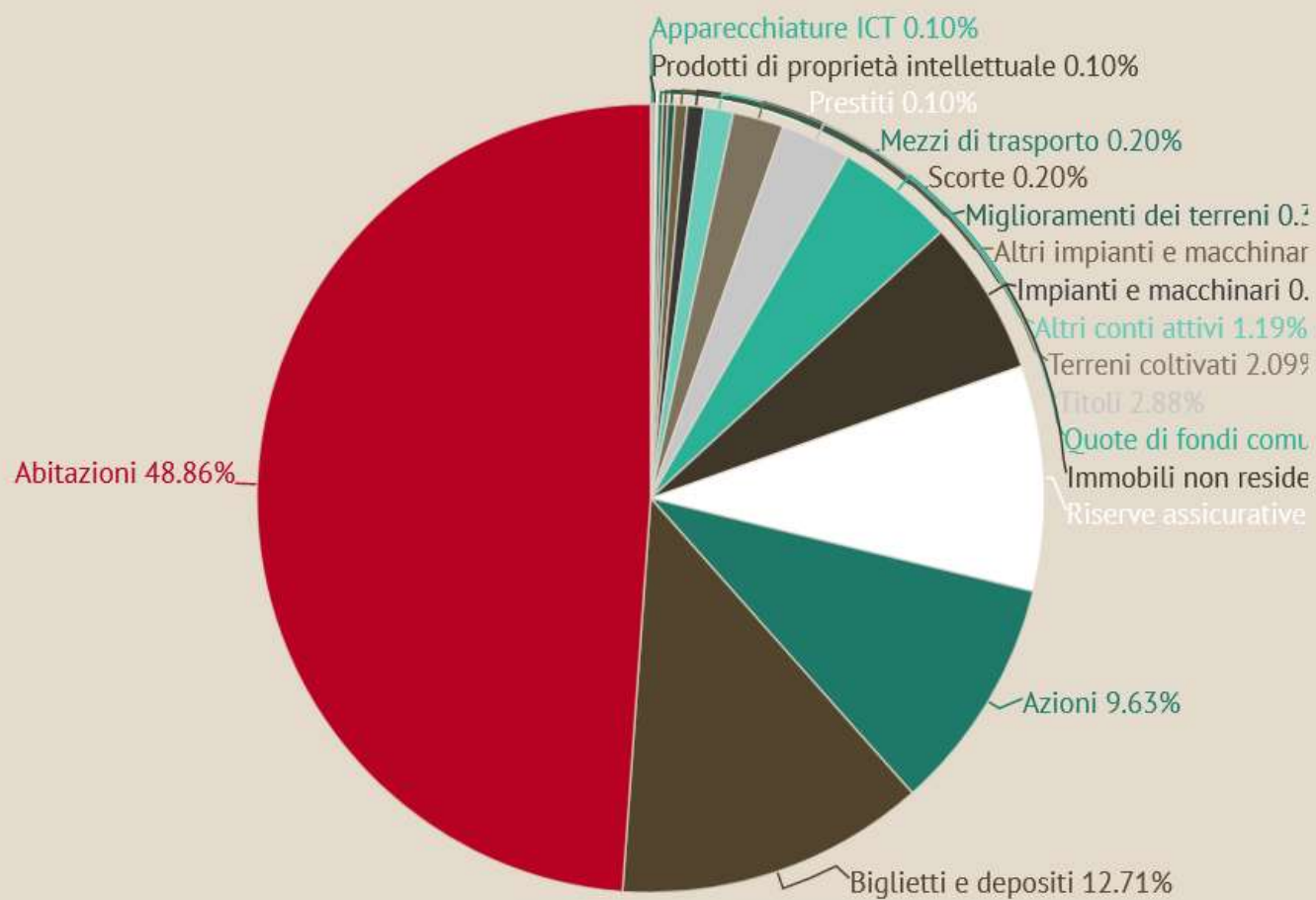


9.742 miliardi di euro

ricchezza netta delle famiglie
italiane a fine 2017

*per le definizioni vedi i grafici sottostanti

Composizione della ricchezza - Famiglie



Tasso Medio all'Emissione dei Titoli di Stato



1,38%
31 marzo 2019

Tassi di interesse sui nuovi prestiti (1)

(dati mensili; valori percentuali)

